



VYSOKÉ UČENÍ FAKULTA
TECHNICKÉ STAVEBNÍ
V BRNĚ

BW004

TECHNOLOGIE STAVEB 2

ZADÁNÍ 05

ZHOTOVENÍ MONTOVANÝCH PŘÍČEK

Michal Brandtner
Jiří Šlanhof

ZADÁNÍ 06 – MONTOVANÉ PŘÍČKY

PODKLADY PRO ZPRACOVÁNÍ

- půdorys (měřítko 1:50, čitelné kóty s vyznačením různých typů příček),
min RD > 150 m²
- řez (dtto)

ZADÁNÍ 06 – MONTOVANÉ PŘÍČKY

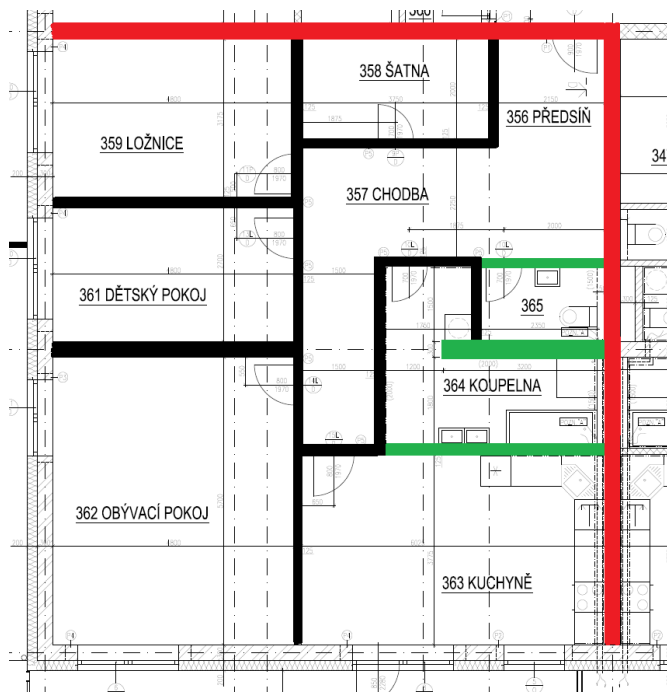
ÚKOL

- Stanovit 3 typy příček, např.: obyčejné/klasické – mezi pokoji, zvukově izolační, vlhku odolné, protipožární, instalační (koupelna, WC, kuchyňská linka), bezpečnostní. Vyznačit (např. barevně) v půdoryse!
- Pozor – odlišnost není v typu desky, ale v postupu provádění prací! (stěna jednoduchá s kovovou konstrukcí, stěna zdvojená s kovovou konstrukcí apod.) – dle katalog výrobců




ZADÁNÍ 06 – MONTOVANÉ PŘÍČKY

ÚKOL

- Barevné vyznačení typu příčky v půdoryse



LEGENDA

-  JEDNODUCHÁ PODKONSTRUKCE S JEDNOVRSTVÝM OPLÁŠTĚNÍM
(Tyto příčky jsou vhodné pro rozdělení prostor v bytech a prostor, kde nejsou kladeny vyšší nároky na vzduchovou neprůzvučnost - desky např. WHITE, RED Piano či DIAMANT.)
-  INSTALAČNÍ PŘÍČKA S DVOJITOU PODKONSTRUKCÍ A DVOUVRSTVÝM OPLÁŠTĚNÍM
(Tyto instalační příčky jsou vhodné pro vedení instalací, např. vodovodního potrubí, kanalizační potrubí apod. Nejvíce se používají právě pro vedení instalací v kombinaci s impregnovanými deskami GREEN.)
-  DVOJITÁ PODKONSTRUKCE S DVOUVRSTVÝM OPLÁŠTĚNÍM
(Tyto příčky jsou vhodné jako mezibytové a tam, kde jsou kladeny vyšší nároky na vzduchovou neprůzvučnost - desky např. RED Piano či DIAMANT.)

U KAŽDÉHO TYPU PŘÍČKY UVÉST JEJÍ PŘESNÉ OZNAČENÍ!!!

ZADÁNÍ 06 – MONTOVANÉ PŘÍČKY

ÚKOL

- **Výpočet objemových ukazatelů práce** (výkaz množství, ověřitelný)

TYP PŘÍČKY	VÝPOČET [m ²]	PLOCHA [m ²]
např. W11.CZ	$(A \times B) + (C \times D) + \dots$	XX
...
...

ZADÁNÍ 06 – MONTOVANÉ PŘÍČKY

ÚKOL

- **Výpis materiálu** (nesmí se zapomenout i na doplňkový materiál jako jsou např. zárubně apod.), pro každý typ příčky se vytvoří samostatná tabulka, je možno použít např. i výpočetní program stránky výrobce

NAPŘ: BYTOVÁ PŘÍČKA - W11.CZ

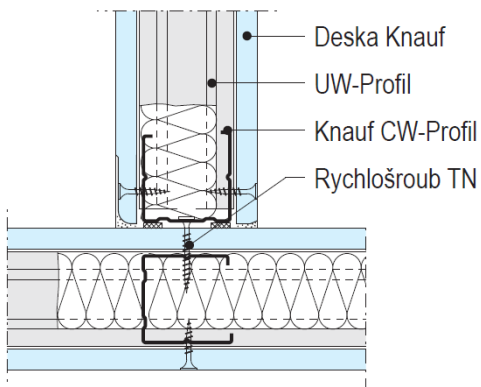
POPIS PRVKU (NÁZEV – MŮŽE BÝT I OBCHODNÍ)	MNOŽSTVÍ NA m ²	ZTRATNÉ NA m ²	MNOŽSTVÍ VČ. ZTRATNÉHO	POČET MNOŽSTVÍ V BALNÉM	BALNÉ [MĚRNÉ JEDNOTKY BALNÉHO]
SÁDROKARTONOVÁ DESKA RIGIPS RBI 12,5 mm	YY	ZZ	(YY+ZZ)*XX	1 DESKA	DESEK KS
...

ZADÁNÍ 06 – MONTOVANÉ PŘÍČKY

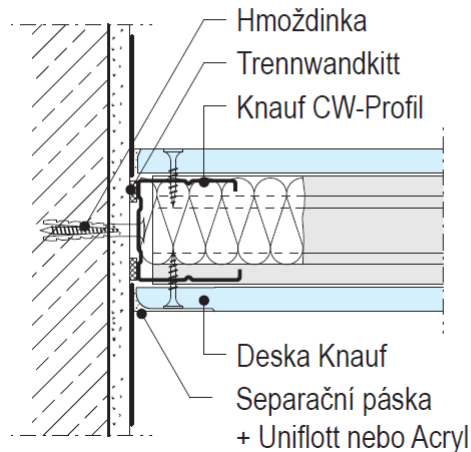
ÚKOL

- Technologický předpis
- 2 detaily - od ruky (např.: u stropu, u podlahy, u stěny, návaznost příček na sebe – rohy, zárubně)

W 111 - C1 T spojení



W 111 - A1 Napojení na nosnou stěnu



ZADÁNÍ 06 – MONTOVANÉ PŘÍČKY

WEBOVÉ ODKAZY

Knauf <http://www.knauf.cz>

<http://www.knauf.cz/systemy#&leafs=131&open=0-1&type=p&cnt=12&view=kachel>

Lafarge <http://www.lafargegips.cz/lafarge/new>

<https://www.baushop.cz/lafarge-siniat-sdk-gkb>

Rigips <http://www.rigips.cz>

<https://www.rigips.cz/produkty/kategorie/desky/?filter%5B%5D=do-vlhkych-prostor>

<https://www.rigips.cz/produkty/protipozarni-impregnovana-deska-rfi-dfh2-activair>

<https://www.rigips.cz/kalkulacka>

ZADÁNÍ 06 – MONTOVANÉ PŘÍČKY

WEBOVÉ ODKAZY

ostatní typy montovaných příček

<http://www.markus.cz>

<http://www.adron.cz>

<http://www.milt.cz/cs>

<http://www.farrao.cz>

<http://www.stesys.cz/triplan.htm>

<http://www.sis-systemy.cz/prestavitelne-pricky-sab>

<http://www.faceinterier.cz/prestavitelne-pricky-formaroom>

<http://www.estav.cz/cz/stavebni-delici-pricky>

<http://www.aliasystem.cz/steny>

ZADÁNÍ 06 – MONTOVANÉ PŘÍČKY

WEBOVÉ ODKAZY

video návody

<https://www.youtube.com/watch?v=qBMnBcA4llc>

<https://www.youtube.com/watch?v=B8CnpomjlzQ>

<https://www.youtube.com/watch?v=llxTY2UPTas>

<https://www.youtube.com/watch?v=xKkkGBpdaO4>

<https://www.youtube.com/watch?v=EpxhFxXYY08>

<https://www.youtube.com/watch?v=yJKkhib0BJQ>



VYSOKÉ UČENÍ FAKULTA
TECHNICKÉ STAVEBNÍ
V BRNĚ

BW004

TECHNOLOGIE STAVEB 2

ZADÁNÍ 05

ZHOTOVENÍ MONTOVANÝCH PŘÍČEK

Michal Brandtner
Jiří Šlanhof